

MOBILITETSUDFORDRING: Bedre cykeloplevelse ved vejarbejde

Caseejer: Gladsaxe Kommune
Leverandør: Technolution

Vejarbejde kan være til stor gene for cyklister, og dermed gøre det mere besværligt at tage cyklen til dagens gøremål. Hvad skal der til for at fastholde cyklisterne, og hvordan kan man gøre cykelforholdene mere sikre?

Med afsæt i et konkret vejarbejde som følge af anlæg af letbanen er der arbejdet på at udvikle en løsning baseret på realtidsdata, der kan øge sikkerheden for cyklister og fodgængere under vejarbejde og dermed skabe en større tryghed på cykelstierne.

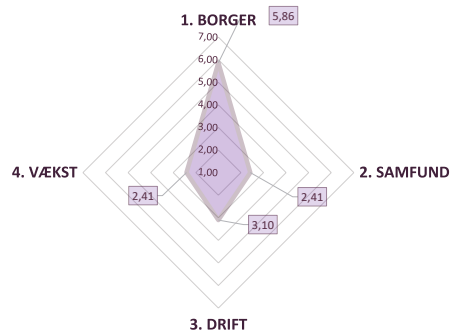
Cyklister og fodgængere, der befinder sig på cykelstien, vil modtage relevant information via en dynamisk tavle.

GEVINSTER:

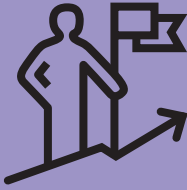


- Tryghed i det offentlige rum
- Forhindre trafikuheld
- Fremme cyklisme

DE STØRSTE GEVINSTOMRÅDER:

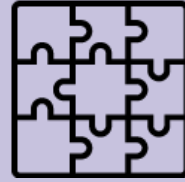


Udfordring



Hvordan kan vi ved hjælp af data sikre en bedre oplevelse på cykelstier under vejarbejde?

Data der anvendes



- Data om vejarbejde
- Floating Car data
- Rejsekort data
- Data om færdsel på cykelsti

Verdensmål



Prototypen understøtter FN's verdensmål nr. 3: Sundhed og trivsel, nr. 9: Industri, innovation og infrastruktur, nr. 11: Bæredygtige byer og lokalsamfund og nr. 17: Partnerskab for handling.



Prototypen er udviklet i samarbejde med



GLADSAXE



PORTEN TIL GRØN LÆKST



Region Hovedstaden

LOOP CITY